



FÊTE DE LA SORCIÈRE

EN BROCÉLIANDE
2^E ÉDITION - 2023

- 1 ACCÈS BILLETTERIE / POSTE DE SECOURS
- 2 TOILETTES
- 3 BUYETTE ET STANDS DE RESTAURATION
- 4 MARCHÉ ARTISANAL DE LA SORCIÈRE
- 5 ENTRÉE LIBRAIRIE, EXPOSITIONS, DÉDICACES
- 6 TOURNOI DES SORCIERS AVEC GNOMEPROD
- 7 GRAND ÉPOUVANTAIL DE SAMAIN : DÉCOR ET SPECTACLES

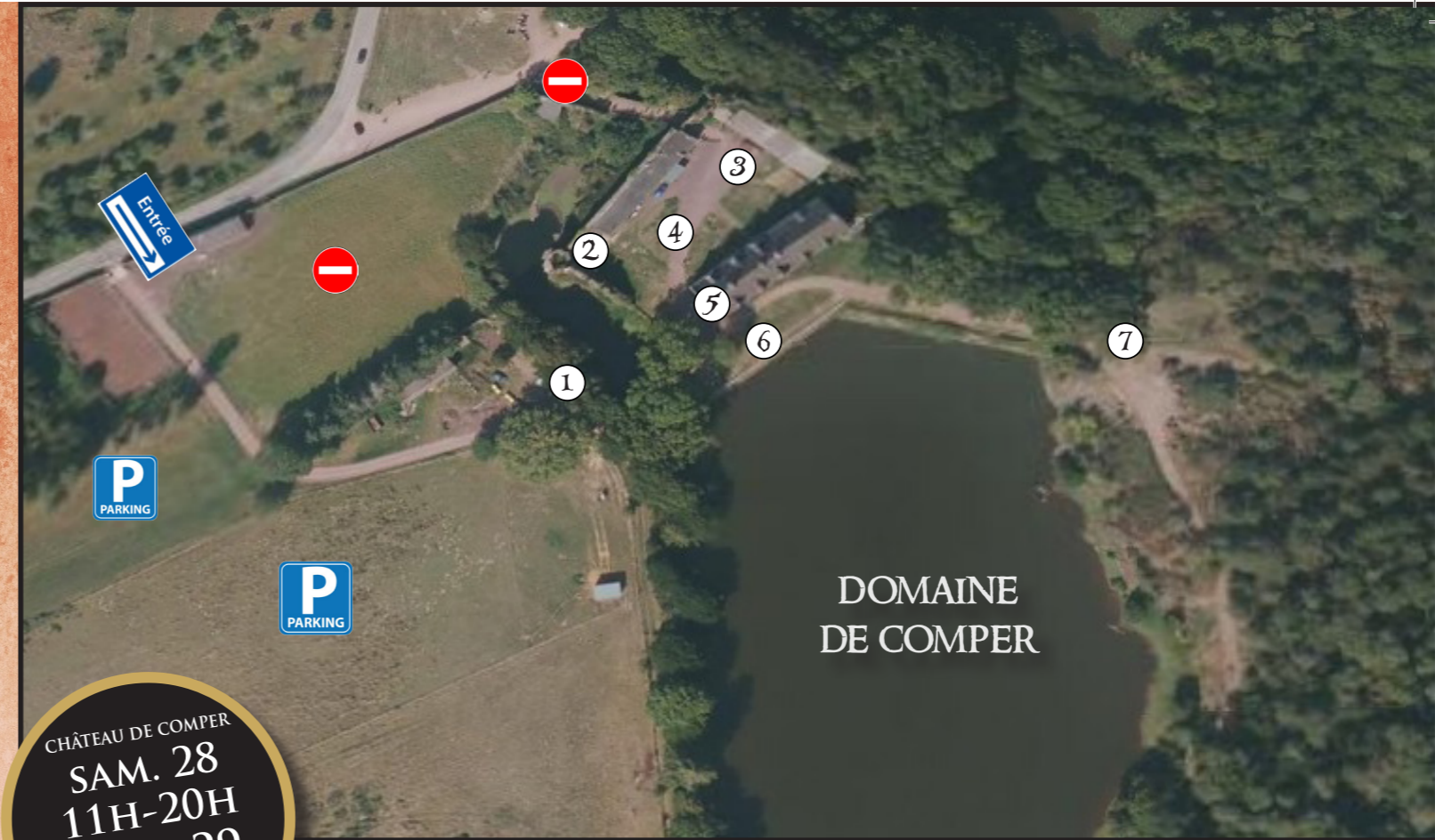


EN DÉDICACES :

Katell Noël : artiste de l'exposition temporaire «Songe(s)» à découvrir au château pendant le festival.

Emanuele Arioli et Emiliano Tanzillo : auteur et illustrateur des livres autour du nouveau chevalier de la Table Ronde.

Lawrence Rasson, illustrateur du livre l'Homélie des Sorcières et de nombreux autres ouvrages fantastiques.



CHÂTEAU DE COMPER
SAM. 28
11H-20H
DIM. 29
11-18H

DOMAINE
DE COMPER

AVEC, TOUT AU LONG DU WEEK-END :



ABRACADABOUC
C^{IE} SONJÉVÉYÉS



RAZEL
C^{IE} LUTKA



CORNICROCHU
TISSEURS DE BRUME



GNOME
PROD



MUSIQUE HANTÉE
MAXENCE DES OISEAUX

PROGRAMME DES ANIMATIONS DU WEEK-END

Tournoi des Sorcières : Witchball / Escape Game, en continu. REPÈRE 6.

Contes de Samain à 11h30, 14h30 et 16h. RDV REPÈRE 5.

Abracadabouc, déambulation fantastique, sam. à 15h, dim. à 12h, 14h et 16h. REPÈRE 4.

Razel la Sorcière, spectacle de marionnettes à 13h30, 15h30, 17h30. REPÈRE 7.

Cornicrochu, camp des sorcières et maquillage, en continu. REPÈRE 7.

Ateliers fabrication de lampions et stand des citrouilles au REPÈRE 4. Inscriptions sur place.

Petite musique de chambre Hantée, Maxence des Oiseaux à 12h30 et 16h30. REPÈRE 7.

Le Sabbat, Spectacle de feu à 19h30 le samedi, RDV REPÈRE 4.